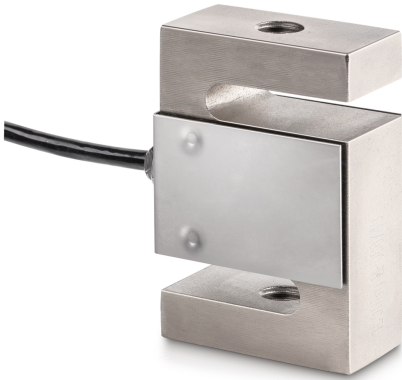


KERN CS 7500-3P1

KERN

Cellule de mesure « S » 4 fils en acier nickelé pour la mesure de la force et de la masse



Catégorie

| | |
|-----------------------|----------------------------|
| Marque | Sauter |
| Catégorie de produits | Cellule de mesure |
| Groupe de produit | Capteur de pesage/de force |
| Famille de produits | CS P1 |

Système de mesure

| | |
|---|-------------------------|
| Portée [Max] | 7500 kg |
| Connexion de cellule de pesée | 4-conducteurs |
| Capteur OIML classe | C3 |
| Cellule de pesée - résolution (étalonnable) | 3000 e |
| Cellule de pesée - Valeur caractéristique - Nominal | 2 mV/V |
| Cellule de pesée Y-valeur | 10000 |
| Cellule de pesée - erreur combinée | 0,02% |
| Cellule de pesée charge morte [Min] (%) | 0% |
| Applications de mesure | force masse |
| Cellule de pesée d'entrée - nominal | 350 Ω |
| Cellule de pesée résistance de sortie - nominal | 351 Ω |
| Capteur résistance d'isolement - [Min] | 500 MΩ |
| Plage de mesure force [Max] (N) | 75 kN |
| Directions de force | traction compression |

Homologation

Sigle CE



Forme de construction

| | |
|-----------------------------------|----------------------|
| Forme | Capteur en forme "S" |
| Dimensions (L×P×H) | 125×175×50 mm |
| Matériau | acier, nickelé |
| Longueur de câble | 6 m |
| Montage - Application de la force | Trou fileté M33 × 3 |
| Montage - évacuation des forces | Trou fileté M33 × 3 |

Fonctions

| | |
|------------------------------------|------|
| Protection IP - dispositif complet | IP67 |
|------------------------------------|------|

Conditions environnementales

| | |
|---------------------------------|--------|
| Température d'utilisation [Min] | -10 °C |
| Température d'utilisation [Max] | 40 °C |
| Température ambiante [Min] | -35 °C |
| Température ambiante [Max] | 65 °C |
| Température de stockage [Min] | -40 °C |
| Température de stockage [Max] | 70 °C |

Emballage & expédition

| | |
|------------------------------|------------------|
| Lecture force [d] (N) | 1 d |
| Dimensions emballage (L×P×H) | 320×320×160 mm |
| Poids net | 6,68 kg |
| Mode de livraison | Service de colis |
| Poids net env. | 7 kg |
| Poids brut env. | 9 kg |
| Poids d'expédition | 8,02 kg |

Services

| | |
|---|----------|
| Numéro d'article pour étalonnage usine (force de traction) | 961-166V |
| Numéro d'article pour étalonnage usine (force de compression) | 961-266V |
| Numéro d'article pour étalonnage usine (force de traction/force de compression) | 961-366V |

KERN CS 7500-3P1



Cellule de mesure « S » 4 fils en acier nickelé pour la mesure de la force et de la masse

Pictogrammes

STANDARD



OPTION

